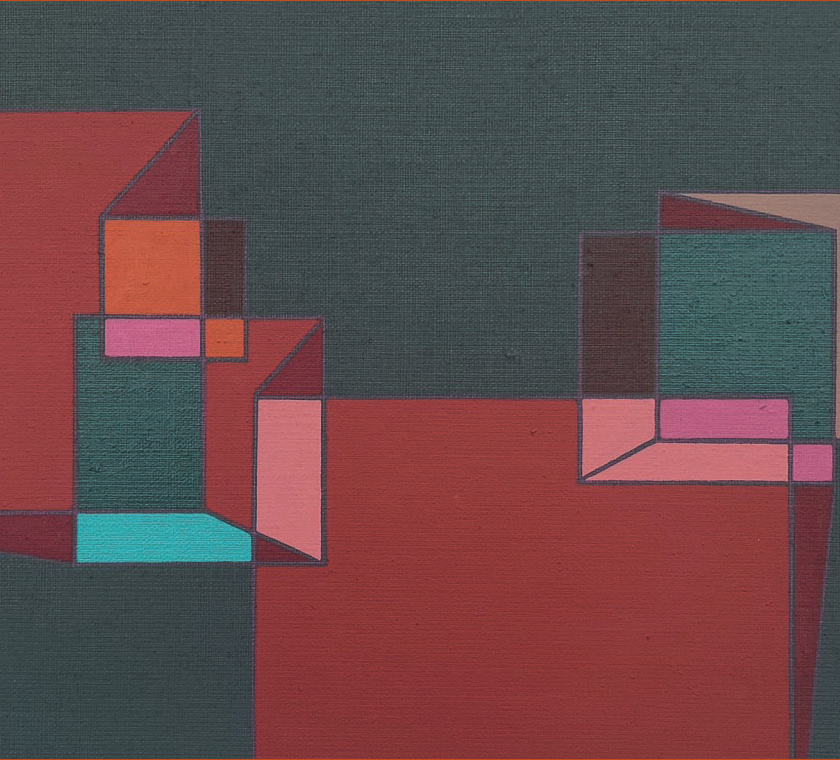




TUCH+TECHNIK
TEXTILMUSEUM
NEUMÜNSTER



DAS BAUHAUS

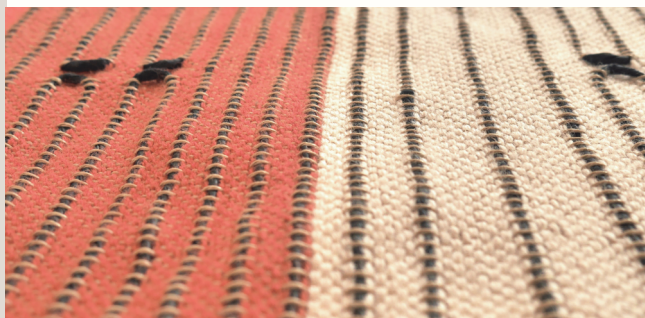
KÜNSTLERINNEN GESTERN UND HEUTE

Weberei, Malerei, Objekte und Fotografie

27. Januar bis 21. Mai 2023

DAS BAUHAUS KÜNSTLERINNEN GESTERN UND HEUTE

Gab es bedeutende Künstlerinnen am Bauhaus – und wo finden wir sie? Dieser Frage ist das Frauenmuseum Bonn nachgegangen. Die Recherchen mündeten in eine Ausstellung über Bauhaus-Künstlerinnen und ihren Einfluss auf die heutige Künstlerinnen-Generation. Das Museum Tuch + Technik zeigt die Ausstellung „Das Bauhaus - Künstlerinnen gestern und heute“ mit dem Schwerpunkt Weberei und regionalem Bezug. Das Bauhaus, eine Hochschule für Kunst und Handwerk, bestand von 1919 bis 1933. Arbeiten aus dieser Zeit setzten weltweit Trends in Architektur und Design. Nach anfänglicher Gleichberechtigung wurde Studentinnen am Bauhaus häufig der Bereich Weben zugewiesen, der wirtschaftlich gesehen der erfolgreichste war. Er ging ab 1927 von der Handweberei in die industrielle Produktion über.



Fotos © Titli; Sibylle M Rosenboom, Milena Lang

Museum Tuch + Technik
Kleinflecken 1
24534 Neumünster
Telefon 04321 - 559 58 0
www.tuch-und-technik.de



frauenmuseum **f**
kunst, kultur
forschung e.V. **m**
Im Krausfeld 10, 53111 Bonn

